

15
כובשי
החרמון
רחובות



גן עד 38

חיזוק · פינוי בינוי



כובשי החרמון 15

במסגרת הפרויקט ייבנו דירות של 4 חדרים, ופנטהאוזים של 5 חדרים בעלי מפרט טכני עשיר.

להלן עיקרי המפרט הטכני:

בנין מחוזק | חזית אחידה | לובי ראשי וחדר מדרגות משופצים | דלתות פנדור או ש"ע | הכנה למיזוג מרכזי | ריצוף גרניט פורצלן 60*60 / 80*80 במבחר גוונים | ארונות מטבח איכותיים | אסלות תלויות | חניה

התכניות והפרטים בדף זה למסירת מידה בלבד, ואינם מהווים כל התחייבות מצד החברה. את החברה מחייב ההסכם והמפרט הטכני, לפי חוק המכר שעליו יחתמו החברה והרוכשים.

דירת 5 חדרים
קומה 5, 6, 7

*0000

WWW.K-HACHERMON.CO.IL

15

כובשי
החרמון
רחובות

דירה דגם 1

מספרי דירות: 18 22 26

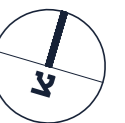
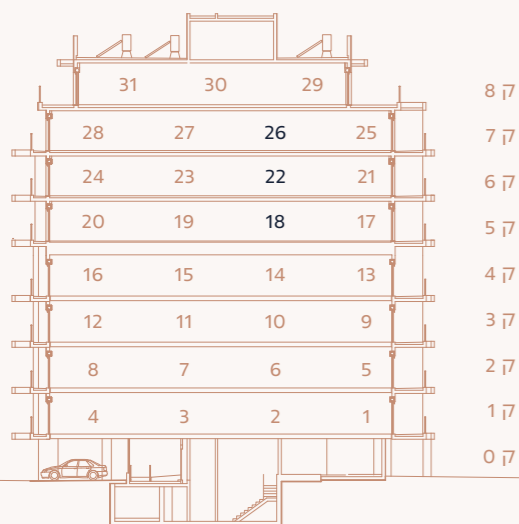
כיוונים: צפון מזרח

קומות: 5 6 7

מספר חדרים: 5

גודל דירה: 108 מ"ר

גודל מרפסת: 6.8 מ"ר



15
כובשי
החרמון
רחובות



גן עד 38

חיזוק · פינוי בינוי



כובשי החרמון 15

במסגרת הפרויקט ייבנו דירות של 4 חדרים, ופנטהאוזים של 5 חדרים בעלי מפרט טכני עשיר.

להלן עיקרי המפרט הטכני:

בנין מחוזק | חזית אחידה | לובי ראשי וחדר מדרגות משופצים | דלתות פנדור או ש"ע | הכנה למיזוג מרכזי | ריצוף גרניט פורצלן 60*60 / 80*80 במבחר גוונים | ארונות מטבח איכותיים | אסלות תלויות | חניה

התכניות והפרטים בדף זה למסירת מידה בלבד, ואינם מהווים כל התחייבות מצד החברה. את החברה מחייב ההסכם והמפרט הטכני, לפי חוק המכר שעליו יחתמו החברה והרוכשים.

דירת 4 חדרים
קומה 8

*0000

WWW.K-HACHERMON.CO.IL

15

כובשי
החרמון
רחובות

דירה דגם ט

מספרי דירות: 29

כיוונים: צפון מזרח מערב

קומות: 8

מספר חדרים: 4

גודל דירה: 100 מ"ר

גודל מרפסת: 84.7 מ"ר



15
כובשי
החרמון
רחובות



גן עד 38

חיזוק · פינוי בינוי



כובשי החרמון 15

במסגרת הפרויקט ייבנו דירות של 4 חדרים, ופנטהאוזים של 5 חדרים בעלי מפרט טכני עשיר.

להלן עיקרי המפרט הטכני:

בנין מחוזק | חזית אחידה | לובי ראשי וחדר מדרגות משופצים | דלתות פנדור או ש"ע | הכנה למיזוג מרכזי | ריצוף גרניט פורצלן 60*60 / 80*80 במבחר גוונים | ארונות מטבח איכותיים | אסלות תלויות | חניה

התכניות והפרטים בדף זה למסירת מידה בלבד, ואינם מהווים כל התחייבות מצד החברה. את החברה מחייב ההסכם והמפרט הטכני, לפי חוק המכר שעליו יחתמו החברה והרוכשים.

דירת 4 חדרים
קומה 8

*0000

WWW.K-HACHERMON.CO.IL

15
כובשי
החרמון
רחובות



גן עד 38

חיזוק · פינוי בינוי



כובשי החרמון 15

במסגרת הפרויקט ייבנו דירות של 4 חדרים, ופנטהאוזים של 5 חדרים בעלי מפרט טכני עשיר.

להלן עיקרי המפרט הטכני:

בנין מחוזק | חזית אחידה | לובי ראשי וחדר מדרגות משופצים | דלתות פנדור או ש"ע | הכנה למיזוג מרכזי | ריצוף גרניט פורצלן 60*60 / 80*80 במבחר גוונים | ארונות מטבח איכותיים | אסלות תלויות | חניה

התכניות והפרטים בדף זה למסירת מידה בלבד, ואינם מהווים כל התחייבות מצד החברה. את החברה מחייב ההסכם והמפרט הטכני, לפי חוק המכר שעליו יחתמו החברה והרוכשים.

דירת 4 חדרים
קומה 8

*0000

WWW.K-HACHERMON.CO.IL

15

כובשי
החרמון
רחובות

דירה דגם י

מספרי דירות: 31

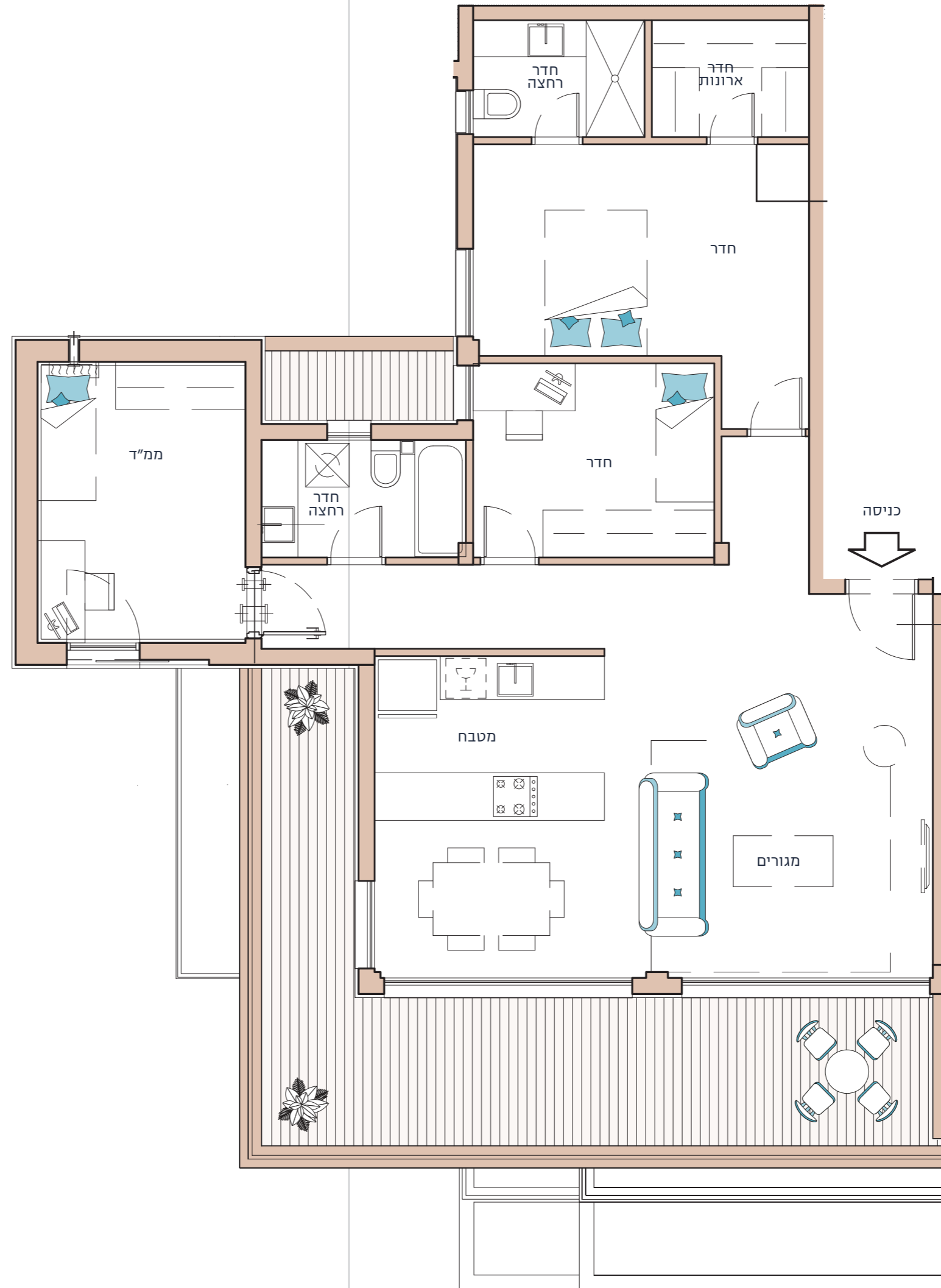
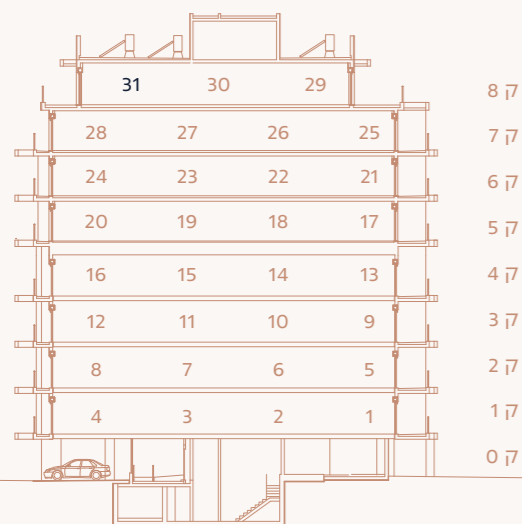
כיוונים: דרום מערב

קומות: 8

מספר חדרים: 4

גודל דירה: 105 מ"ר

גודל מרפסת: 36.4 מ"ר



15
כובשי
החרמון
רחובות



גן עד 38

חיזוק · פינוי בינוי



כובשי החרמון 15

במסגרת הפרויקט ייבנו דירות של 4 חדרים, ופנטהאוזים של 5 חדרים בעלי מפרט טכני עשיר.

להלן עיקרי המפרט הטכני:

בנין מחוזק | חזית אחידה | לובי ראשי וחדר מדרגות משופצים | דלתות פנדור או ש"ע | הכנה למיזוג מרכזי | ריצוף גרניט פורצלן 60*60 / 80*80 במבחר גוונים | ארונות מטבח איכותיים | אסלות תלויות | חניה

התכניות והפרטים בדף זה למסירת מידה בלבד, ואינם מהווים כל התחייבות מצד החברה. את החברה מחייב ההסכם והמפרט הטכני, לפי חוק המכר שעליו יחתמו החברה והרוכשים.

דירת 5 חדרים
קומה 5 6 7

*0000

WWW.K-HACHERMON.CO.IL

15

כובשי
החרמון
רחובות

דירה דגם ה

מספרי דירות: 25 21 17

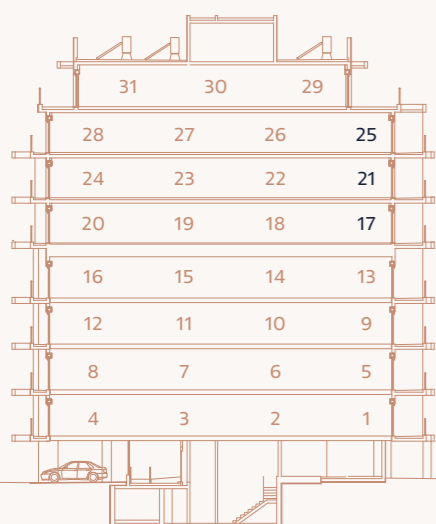
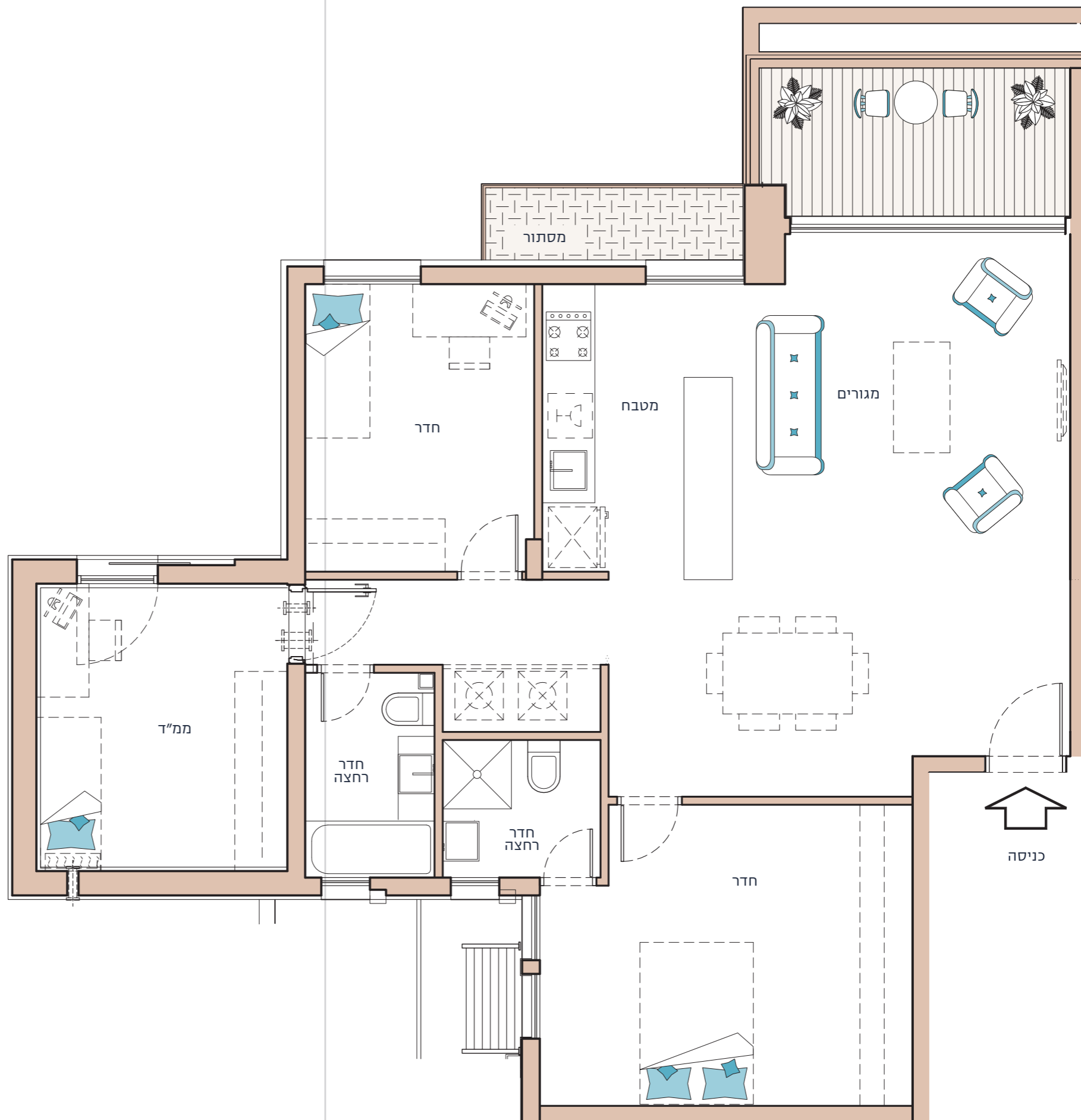
כיוונים: צפון מערב

קומות: 7 6 5

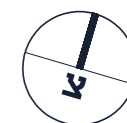
מספר חדרים: 5

גודל דירה: 104 מ"ר

גודל מרפסת: 6.8 מ"ר



8 ק7
7 ק7
6 ק7
5 ק7
4 ק7
3 ק7
2 ק7
1 ק7
0 ק7



15
כובשי
החרמון
רחובות



גן עד 38

חיזוק · פינוי בינוי



כובשי החרמון 15

במסגרת הפרויקט ייבנו דירות של 4 חדרים, ופנטהאוזים של 5 חדרים בעלי מפרט טכני עשיר.

להלן עיקרי המפרט הטכני:

בנין מחוזק | חזית אחידה | לובי ראשי וחדר מדרגות משופצים | דלתות פנדור או ש"ע | הכנה למיזוג מרכזי | ריצוף גרניט פורצלן 60*60 / 80*80 במבחר גוונים | ארונות מטבח איכותיים | אסלות תלויות | חניה

התכניות והפרטים בדף זה למסירת מידה בלבד, ואינם מהווים כל התחייבות מצד החברה. את החברה מחייב ההסכם והמפרט הטכני, לפי חוק המכר שעליו יחתמו החברה והרוכשים.

דירת 5 חדרים
קומה 5 6 7

*0000

WWW.K-HACHERMON.CO.IL

15

כובשי
החרמון
רחובות

דירה דגם ח

מספרי דירות: 19 23 27

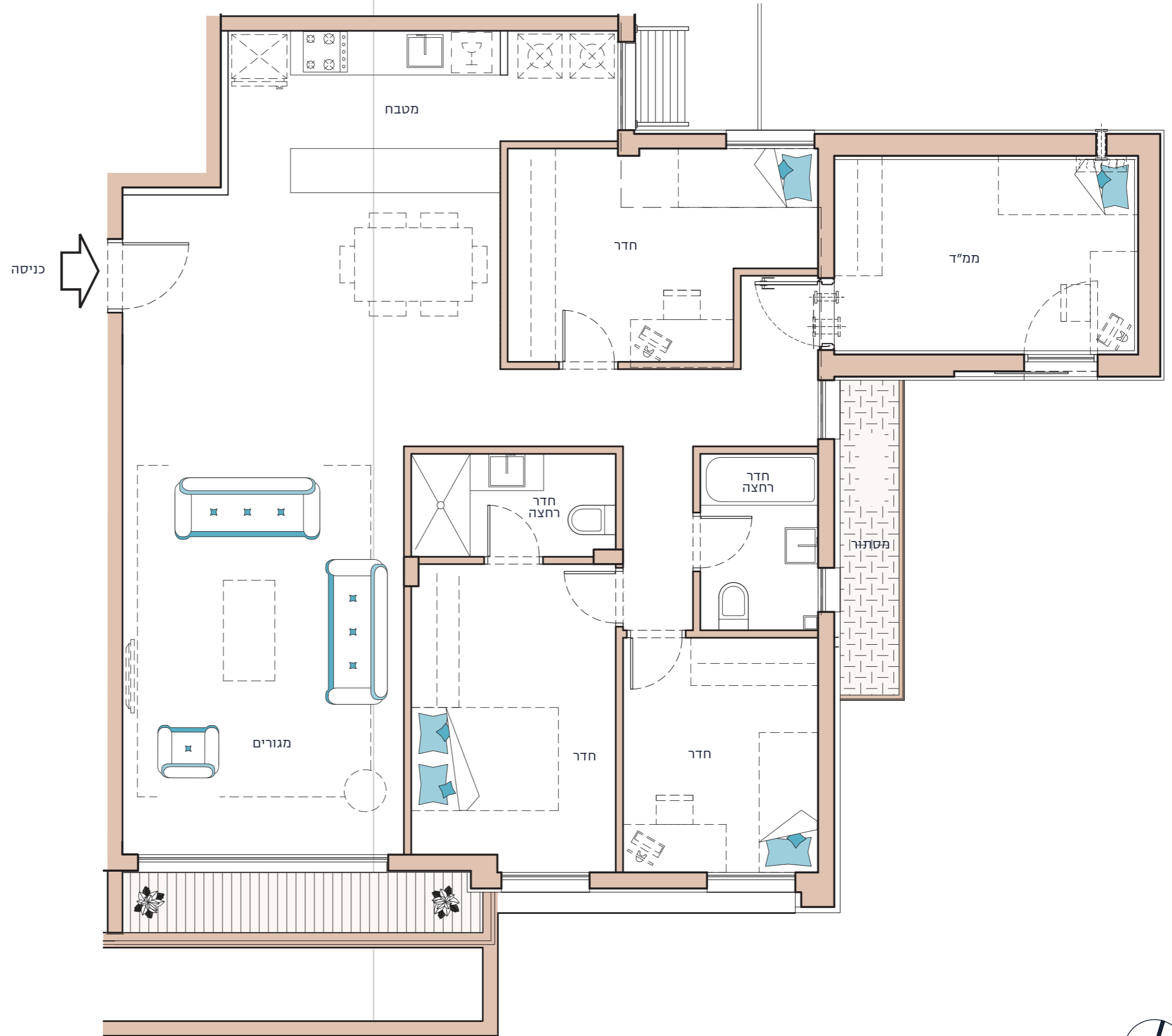
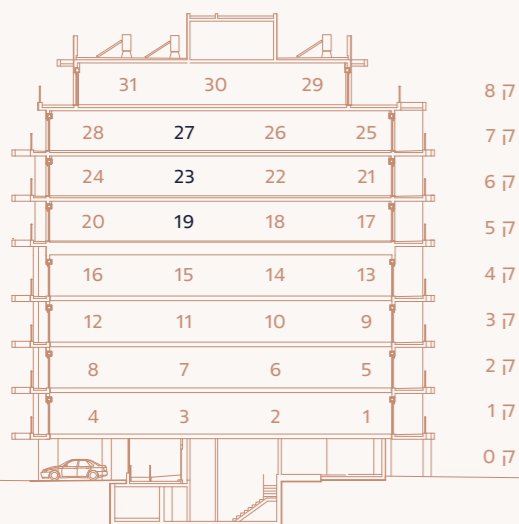
כיוונים: דרום מזרח

קומות: 5 6 7

מספר חדרים: 5

גודל דירה: 122 מ"ר

גודל מרפסת: 4.16 מ"ר



15
כובשי
החרמון
רחובות



גן עד 38

חיזוק · פינוי בינוי



כובשי החרמון 15

במסגרת הפרויקט ייבנו דירות של 4 חדרים, ופנטהאוזים של 5 חדרים בעלי מפרט טכני עשיר.

להלן עיקרי המפרט הטכני:

בנין מחוזק | חזית אחידה | לובי ראשי וחדר מדרגות משופצים | דלתות פנדור או ש"ע | הכנה למיזוג מרכזי | ריצוף גרניט פורצלן 60*60 / 80*80 במבחר גוונים | ארונות מטבח איכותיים | אסלות תלויות | חניה

התכניות והפרטים בדף זה למסירת מידה בלבד, ואינם מהווים כל התחייבות מצד החברה. את החברה מחייב ההסכם והמפרט הטכני, לפי חוק המכר שעליו יחתמו החברה והרוכשים.

דירת 5 חדרים
קומה 5 6 7

*0000

WWW.K-HACHERMON.CO.IL

15

כובשי
החרמון
רחובות

דירה דגם ז

מספרי דירות: 20 24 28

כיוונים: דרום מערב

קומות: 5 6 7

מספר חדרים: 5

גודל דירה: 119 מ"ר

גודל מרפסת: 4.16 מ"ר



15
כובשי
החרמון
רחובות



גן עד 38

חיזוק · פינוי בינוי



כובשי החרמון 15

במסגרת הפרויקט ייבנו דירות של 4 חדרים, ופנטהאוזים של 5 חדרים בעלי מפרט טכני עשיר.

להלן עיקרי המפרט הטכני:

בנין מחוזק | חזית אחידה | לובי ראשי וחדר מדרגות משופצים | דלתות פנדור או ש"ע | הכנה למיזוג מרכזי | ריצוף גרניט פורצלן 60*60 / 80*80 במבחר גוונים | ארונות מטבח איכותיים | אסלות תלויות | חניה

התכניות והפרטים בדף זה למסירת מידה בלבד, ואינם מהווים כל התחייבות מצד החברה. את החברה מחייב ההסכם והמפרט הטכני, לפי חוק המכר שעליו יחתמו החברה והרוכשים.

דירת 5 חדרים
קומה 5

*0000

WWW.K-HACHERMON.CO.IL

15

כובשי
החרמון
רחובות

דירה דגם 1

מספרי דירות: 18

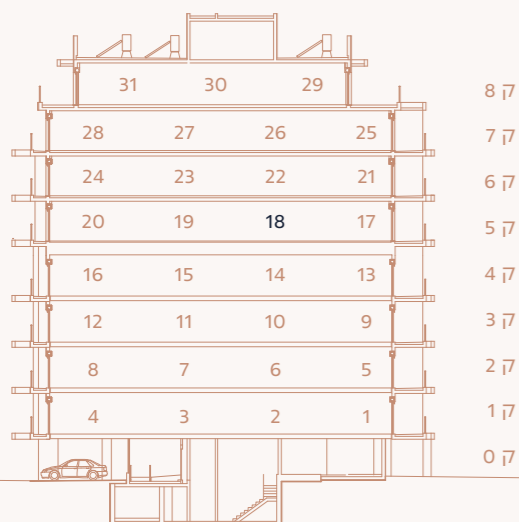
כיוונים: צפון מזרח

קומות: 5

מספר חדרים: 5

גודל דירה: 107 מ"ר

גודל מרפסת: 6.8 מ"ר



15
כובשי
החרמון
רחובות



גן עד 38

חיזוק · פינוי בינוי



כובשי החרמון 15

במסגרת הפרויקט ייבנו דירות של 4 חדרים, ופנטהאוזים של 5 חדרים בעלי מפרט טכני עשיר.

להלן עיקרי המפרט הטכני:

בנין מחוזק | חזית אחידה | לובי ראשי וחדר מדרגות משופצים | דלתות פנדור או ש"ע | הכנה למיזוג מרכזי | ריצוף גרניט פורצלן 60*60 / 80*80 במבחר גוונים | ארונות מטבח איכותיים | אסלות תלויות | חניה

התכנון והפרטים בדף זה למסירת מידה בלבד, ואינם מהווים כל התחייבות מצד החברה. את החברה מחייב ההסכם והמפרט הטכני, לפי חוק המכר שעליו יחתמו החברה והרוכשים.

דירת 5 חדרים
קומה 5, 6, 7

*0000

WWW.K-HACHERMON.CO.IL

15

כובשי
החרמון
רחובות

דירה דגם ה

מספרי דירות: 25 21 17

כיוונים: צפון מערב

קומות: 7 6 5

מספר חדרים: 5

גודל דירה: 104 מ"ר

גודל מרפסת: 6.8 מ"ר

